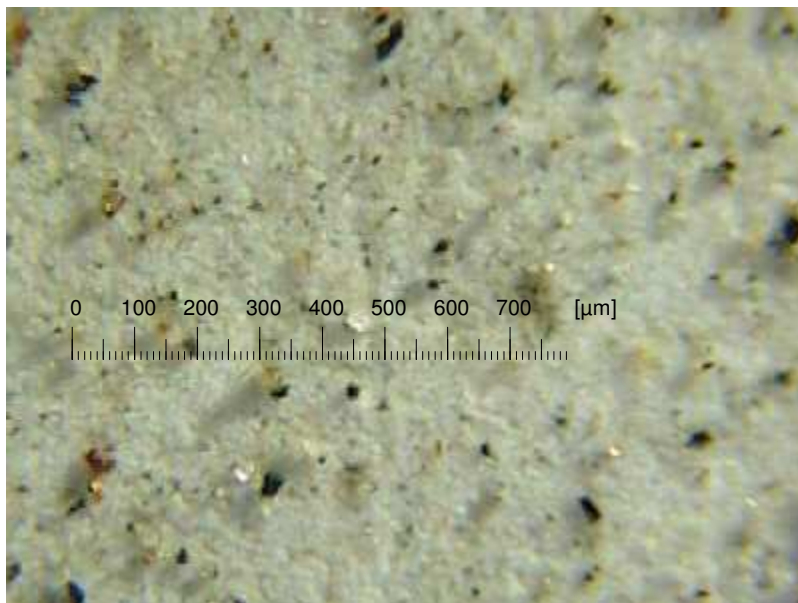


## Raport klasy czystości oleu płucznego Remiz TU 32 podczas płukania chłodnicy 1Q1 (start)

Data pobrania próbki	czwartek, 13 kwiecień 2017
Data otrzymania próbki	czwartek, 13 kwiecień 2017
Data wykonania analizy	czwartek, 13 kwiecień 2017
Nr próbki	1
Nr analizy	1/07/10/T
Maszyna/urządzenie	chłodnica 1Q 1 z TZ1
Miejsce poboru próbki	wylot z chłodnicy
Rodzaj układu	układ chłodzenia
Pojemność układu	ok. 600 l
Objętość dolewek	-
Czas pracy płynu	ok 6 lat
Rodzaj płynu	Remiz TU-32



### Uwaga

Przez sącdek, którego zdjęcie przedstawiono obok, przefiltrowano 100 ml badanego płynu.

Fragment obrazu sącdeka przy powiększeniu x100, 1-na działka = 10 µm.

### Analiza granulometryczna - ilość cząstek w 100 ml w poszczególnych zakresach wymiarowych:

Klasa czystości wg normy ISO 4406		19/17		Klasa czystości wg normy NAS 1638		12	
Zakres	Liczba cząstek	Klasa	Przedział	Zakres	Liczba cząstek	Klasa	Przedział
> 5 µm	334900	19	250000 .. 500000	5 .. 15 µm	276000	11	256000 .. 512000
> 15 µm	58900	17	32000 .. 64000	15 .. 25 µm	43200	10	22800 .. 45600
				25 .. 50 µm	12300	11	8100 .. 16200
				50 .. 100 µm	3150	12	2880 .. 5760
				> 100 µm	320	11	256 .. 512

### Po oddzieleniu cząstek stałych > 0,8 µm na sączku membranowym można zauważyć:

powierzchnia sącdeka pokryta jest warstwą zanieczyszczeń koloru brunatnego, cząstki koloru czarnego, produkty żywiczne, cząstki metaliczne, cząstki skorodowanego metalu, cząstki kwarcu /piasek/, oraz inne zanieczyszczenia.

### Zalecenia doraźne:

przewodź hydrodynamiczne płukanie chłodnicy przy zastosowaniu filtrów pełnego przepływu i filtra bocznikowego aż do uzyskania stabilnej klasy czystości min. 15/12 wg ISO 4406