

MOBILNE BOCZNIKI FILTRACYJNE

MBF-1/200-20/40/60



Dane producenta

Nazwa:	„BBT” Sp. z o.o.
Adres:	35-211 Rzeszów; ul. M. Reja 12
Telefon/Fax:	(017) 85 33 976
E-mail:	biuro@bbt-oil.pl
Strona internetowa:	http://www.bbt-oil.pl

Przeznaczenie urządzenia

Mobilne boczniki filtracyjne z serii **MBF-I/200-20**, **MBF-I/200-40** i **MBF-I/200-60** są urządzeniami przeznaczonymi do usuwania z olejów (turbinowych, sprężarkowych, przekładniowych, hydraulicznych i innych) zanieczyszczeń mechanicznych i wody w postaci wolnej. Mogą także służyć do uzupełniania filtracyjnego lub usuwania – wypompowywania z pominięciem komory filtracyjnej oleju w układzie przy którym pracują. Budowa i konstrukcja mobilnych boczników filtracyjnych typu **MBF-I/200-20**, **MBF-I/200-40** i **MBF-I/200-60** umożliwia ich pracę w trzech różnych wariantach:

- filtrowanie bocznikowe układu olejowego (off – line),
- uzupełnianie filtracyjne układu olejowego,
- wypompowywanie oleju z pominięciem komory filtracyjnej.

Urządzenia należy stosować:

- jako urządzenie niezależnie filtrujące olej w układach urządzeń i maszyn pracujących w ruchu ciągłym w specjalnych warunkach,
- do olejów świeżo zakupionych, filtrując olej podczas napełniania systemów olejowych urządzeń,
- jako urządzenie pompujące oleje z pominięciem komory filtracyjnej (np. do olejów pracowanych).

Agregaty bocznikowej filtracji mogą być wykonane na indywidualne potrzeby odbiorcy. W związku z tym konfiguracja i rodzaj zamontowanych podzespołów może być różny.

Parametry techniczne urządzeń

Parametr	Wartość	Jednostka
nominalne wydajności pompowania	20 / 40 / 60	l/min
zalecane pojemności oczyszczanych układów	≤ 2 000 / ≤ 4000 / ≤ 6000	l
zakres lepkości kinematycznej filtrowanej cieczy	2,0 .. 220,0	mm ² /s
zakres temperatury pracy	0 .. +80	°C
maksymalny zakres pracy filtra – ciśnienie	3,0	bar
minimalne ciśnienie na wejściu	-0,05	MPa
napięcie zasilania	400	V
częstotliwość napięcia zasilającego	50	Hz
moc silnika	0,75 .. 1,5	kW
prędkość obrotowa silnika	1380	obr/min
masa	65 .. 75	kg
wymiary gabarytowe	650 × 650 × 1200 mm	
funkcje	filtrowanie, przetłaczanie	

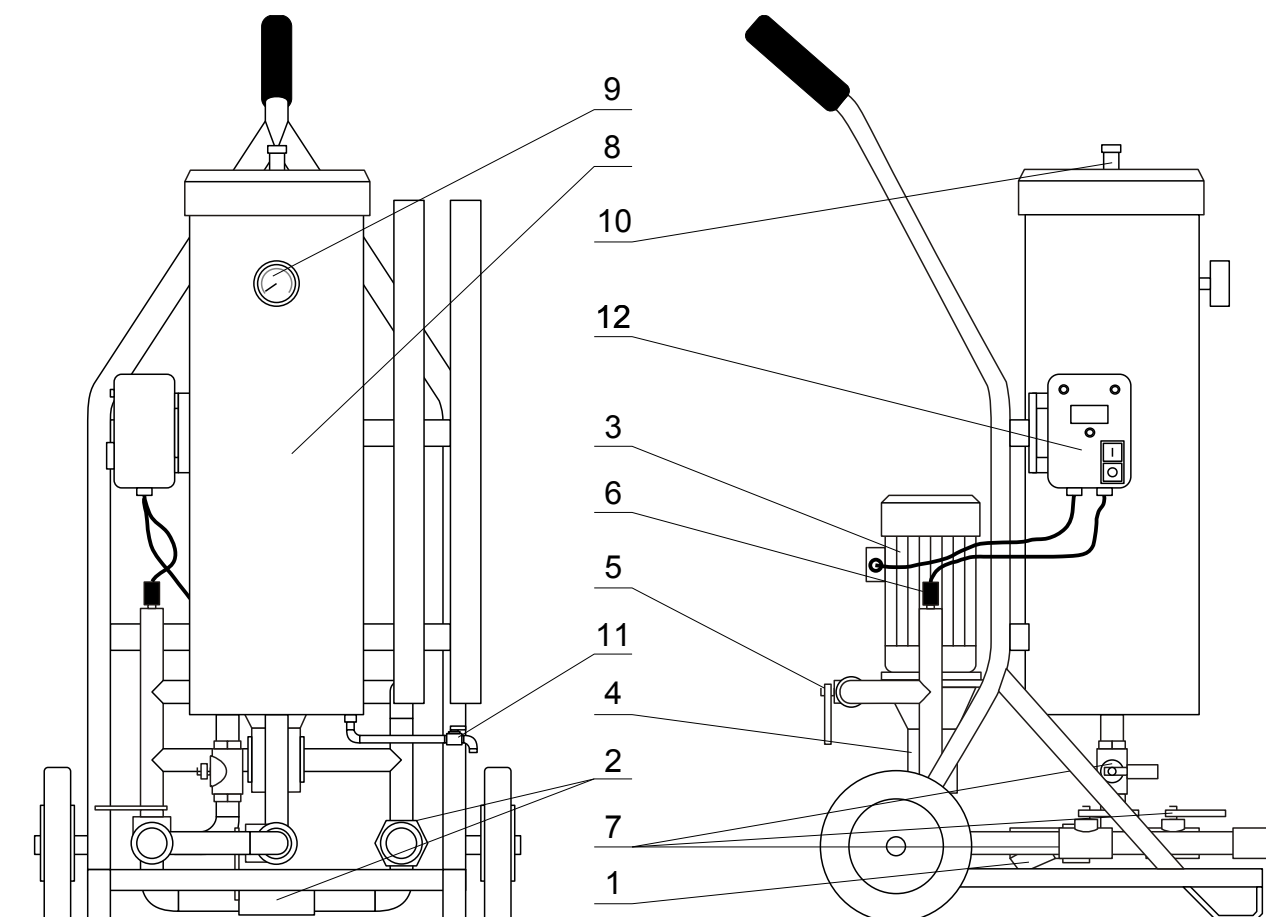
Stosowane wkłady filtracyjne

W agregatach typu **MBF-I/200-20**, **MBF-I/200-40** i **MBF-I/200-60** stosuje się następujące wkłady filtracyjne:

- **WF-W-200/01-470/145**
- **WF-W-200/03-470/145**
- **WF-W-400/05-470/145**
- **WF-W-400/10-470/145**
- **WF-W-400/25-470/145**

Budowa urządzenia

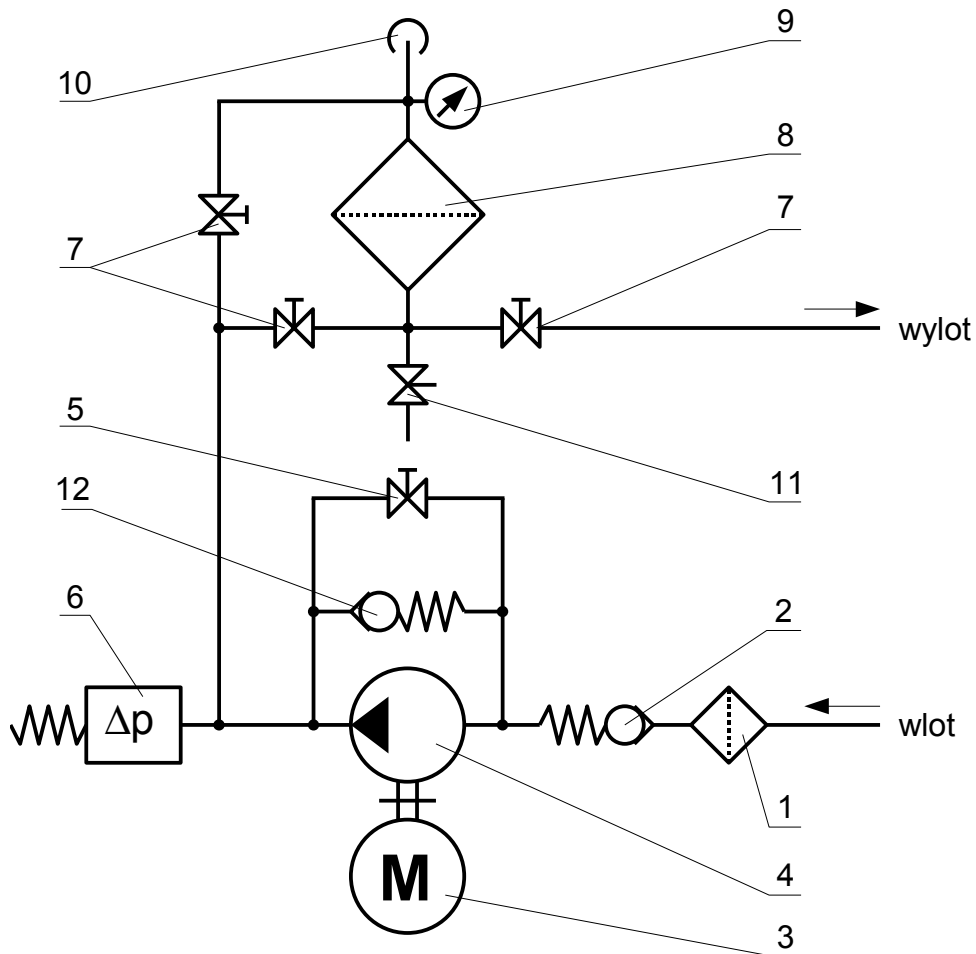
Mobilny bocznik filtracyjny oleju jest wykonany w zwartej zabudowie cechującej się łatwością montażu dzięki umieszczeniu wszystkich elementów na wspólnej ramie jezdnej.



Budowa urządzenia

1. Filtr siatkowy.
2. Zawór zwrotny.
3. Silnik elektryczny.
4. Pompa zębata lub gerotorowa.
5. Zawór regulacyjny.
6. Wyłącznik ciśnieniowy.
7. Zawór odcinający.
8. Filtr włókninowy (w komorze filtracyjnej).
9. Manometr (ilościowy wskaźnik zanieczyszczeń filtra).
10. Automatyczne odpowietrzenie układu.
11. Rewizyjny zawór spustowy.
12. Skrzynka elektryczna.

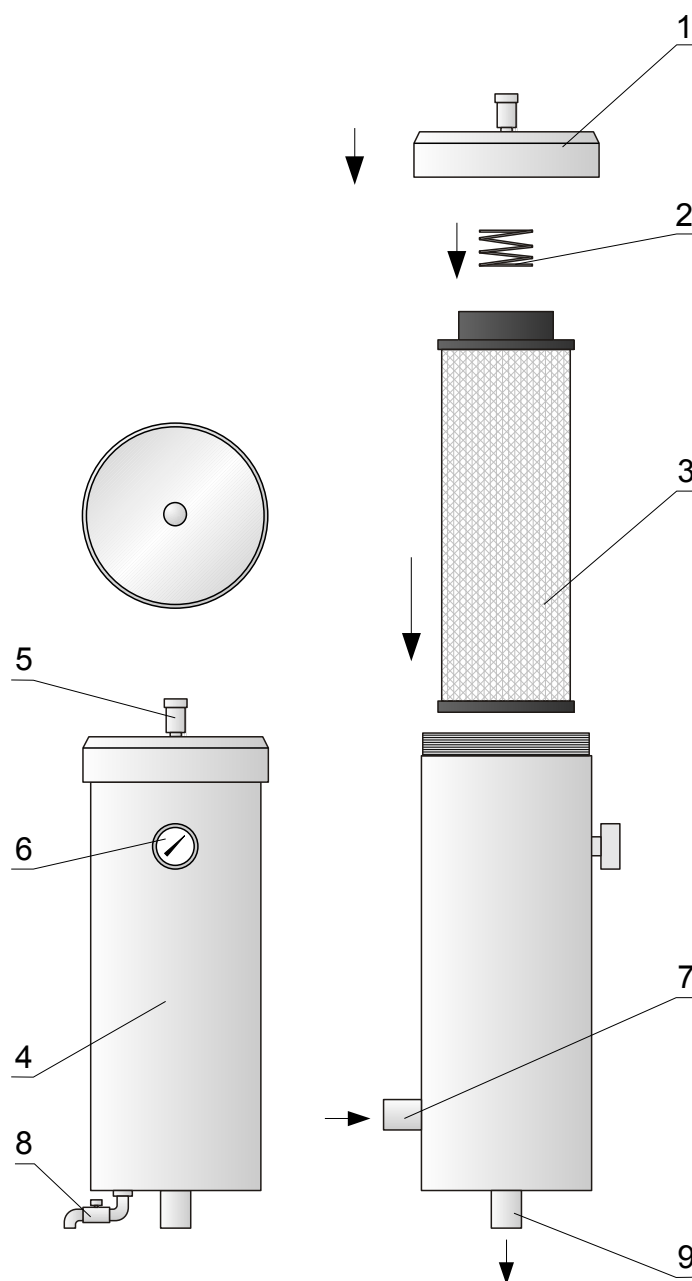
Schemat instalacji hydraulicznej



Schemat instalacji hydraulicznej urządzenia

1. Filtr siatkowy.
2. Zawór zwrotny.
3. Silnik elektryczny.
4. Pompa zębata lub gerotorowa.
5. Zawór regulacyjny.
6. Wyłącznik ciśnieniowy.
7. Zawór odcinający.
8. Filtr włókninowy (w komorze filtracyjnej).
9. Manometr (ilościowy wskaźnik zanieczyszczeń filtra).
10. Automatyczne odpowietrzenie układu.
11. Rewizyjny zawór spustowy.

Montaż wkładu filtracyjnego



Sposób montażu wkładu filtracyjnego w komorze filtracyjnej KF 200

1. Pokrywa komory filtracyjnej.
2. Sprężyna dociskowa.
3. Wkład filtracyjny.
4. Właściwa komora filtra.
5. Automatyczny odpowietrznik.
6. Manometr.
7. Króciec wlotowy.
8. Zawór rewizyjny.
9. Króciec wylotowy.

Typoszereg agregatów

Typoszereg mobilnych boczników filtracyjnych serii **MBF** obejmuje następujące urządzenia:

- MBF-I/50-10,
- **MBF-I/200-20,**
- **MBF-I/200-40,**
- **MBF-I/200-60,**
- MBFII/200-60,
- MBFII/200-80,
- MBF-I/300-60,
- MBF-I/300-80,
- MBF-II/300-100,
- MBF-II/300-120.

Schemat oznaczeń mobilnych boczników filtracyjnych

