

MOBILNE BOCZNIKI FILTRACYJNE

MBF-II/300-100/120



Dane producenta

Nazwa:	„BBT” Sp. z o.o.
Adres:	35-211 Rzeszów; ul. M. Reja 12
Telefon/Fax:	(017) 85 33 976
E-mail:	biuro@bbt-oil.pl
Strona internetowa:	http://www.bbt-oil.pl

Przeznaczenie urządzenia

Agregaty bocznikowego filtrowania **MBF-II/300-100** i **MBF-II/300-120** są urządzeniami przeznaczonymi do usuwania z olejów (turbinowych, sprężarkowych, przekładniowych, hydraulicznych i innych) zanieczyszczeń mechanicznych i wody w postaci wolnej. Może także służyć do uzupełniania filtracyjnego lub usuwania – wypompowywania z pominięciem komory filtracyjnej oleju w układzie przy którym pracuje. Budowa i konstrukcja agregatów bocznikowego filtrowania **MBF-II/300-100** i **MBF-II/300-120** umożliwia ich pracę w trzech różnych wariantach:

- filtrowanie bocznikowe układu olejowego (off – line),
- uzupełnianie filtracyjne układu olejowego,
- wypompowywanie oleju z pominięciem komory filtracyjnej.

Urządzenia należy stosować:

- jako urządzenie niezależnie filtrujące olej w układach urządzeń i maszyn pracujących w ruchu ciągłym w specjalnych warunkach,
- do olejów świeżo zakupionych, filtrując olej podczas napełniania systemów olejowych urządzeń,
- jako urządzenie pompujące oleje z pominięciem komory filtracyjnej (np. do olejów pracowanych).

Agregaty bocznikowej filtracji mogą być wykonane na indywidualne potrzeby odbiorcy. W związku z tym konfiguracja i rodzaj zamontowanych podzespołów może być różny.

Parametry techniczne agregatów

Parametr	Wartość	Jednostka
nominalne wydajności pompowania	100 / 120	l/min
zalecane pojemności oczyszczanych układów	≤ 8000 / ≤ 12 000	l
zakres lepkości kinematycznej filtrowanej cieczy	2,0 .. 220,0	mm ² /s
zakres temperatury pracy	0 .. +80	°C
maksymalny zakres pracy filtra – ciśnienie	3,0	bar
minimalne ciśnienie na wejściu	-0,05	MPa
napięcie zasilania	400	V
częstotliwość napięcia zasilającego	50	Hz
moc silnika	1,5 .. 2,2	kW
prędkość obrotowa silnika	1380	obr/min
masa	65 .. 75	kg
wymiary gabarytowe	650 × 650 × 1100 mm	
funkcje	filtrowanie, przetłaczanie	

Stosowane wkłady filtracyjne

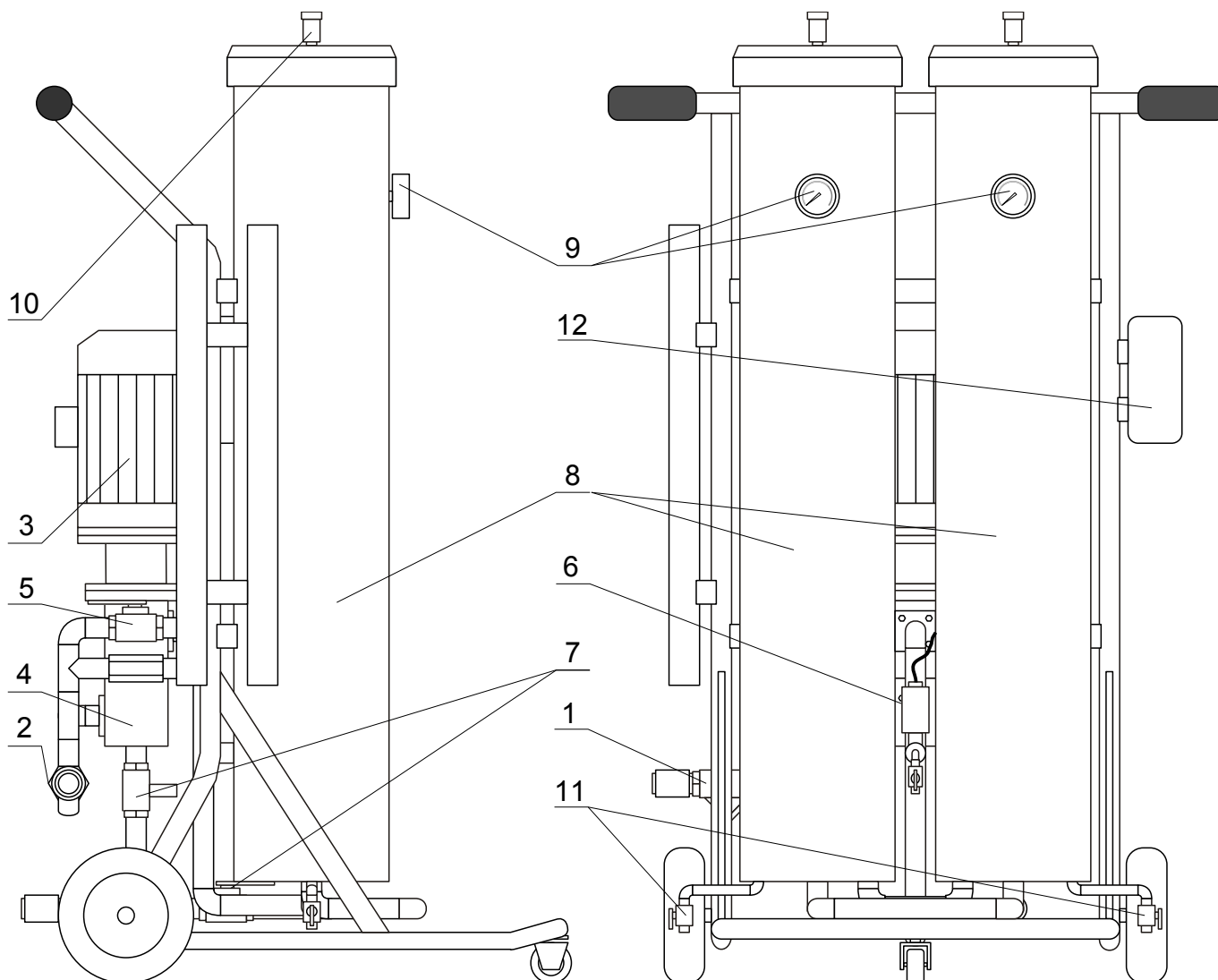
W agregatach typu **MBF-II/300-100** i **MBF-II/300-120** stosuje się następujące wkłady filtracyjne:

- **WF-W-200/01-920/145**
- **WF-W-200/03-920/145**
- **WF-W-400/05-920/145**
- **WF-W-400/10-920/145**

W każdym z tych typów agregatów instaluje się 2 wkłady filtracyjne (ten typ agregatu posiada 2 pracujące równolegle komory filtracyjne).

Budowa agregatu

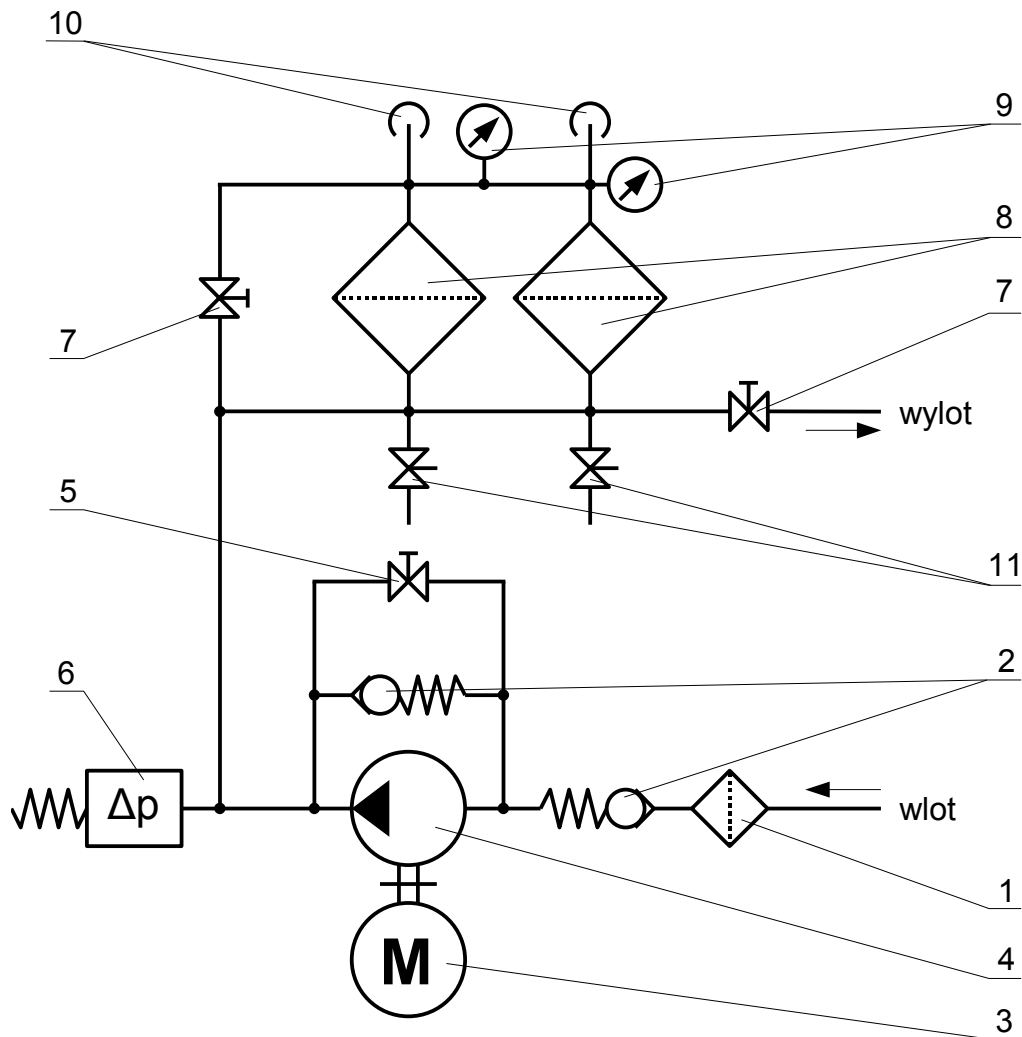
Mobilny bocznik filtracyjny oleju jest wykonany w zwartej zabudowie cechującej się łatwością montażu dzięki umieszczeniu wszystkich elementów na wspólnej ramie jezdnej.



Budowa urządzenia

- | | |
|---------------------------|---|
| 1. Filtr siatkowy. | 7. Zawór odcinający. |
| 2. Zawór zwrotny. | 8. Filtr włókninowy (w komorze filtracyjnej). |
| 3. Silnik elektryczny. | 9. Manometr (ilościowy wskaźnik zanieczyszczeń filtra). |
| 4. Pompa śrubowa. | 10. Automatyczne odpowietrzenie układu. |
| 5. Zawór regulacyjny. | 11. Rewizyjny zawór spustowy. |
| 6. Wyłącznik ciśnieniowy. | 12. Skrzynka elektryczna. |

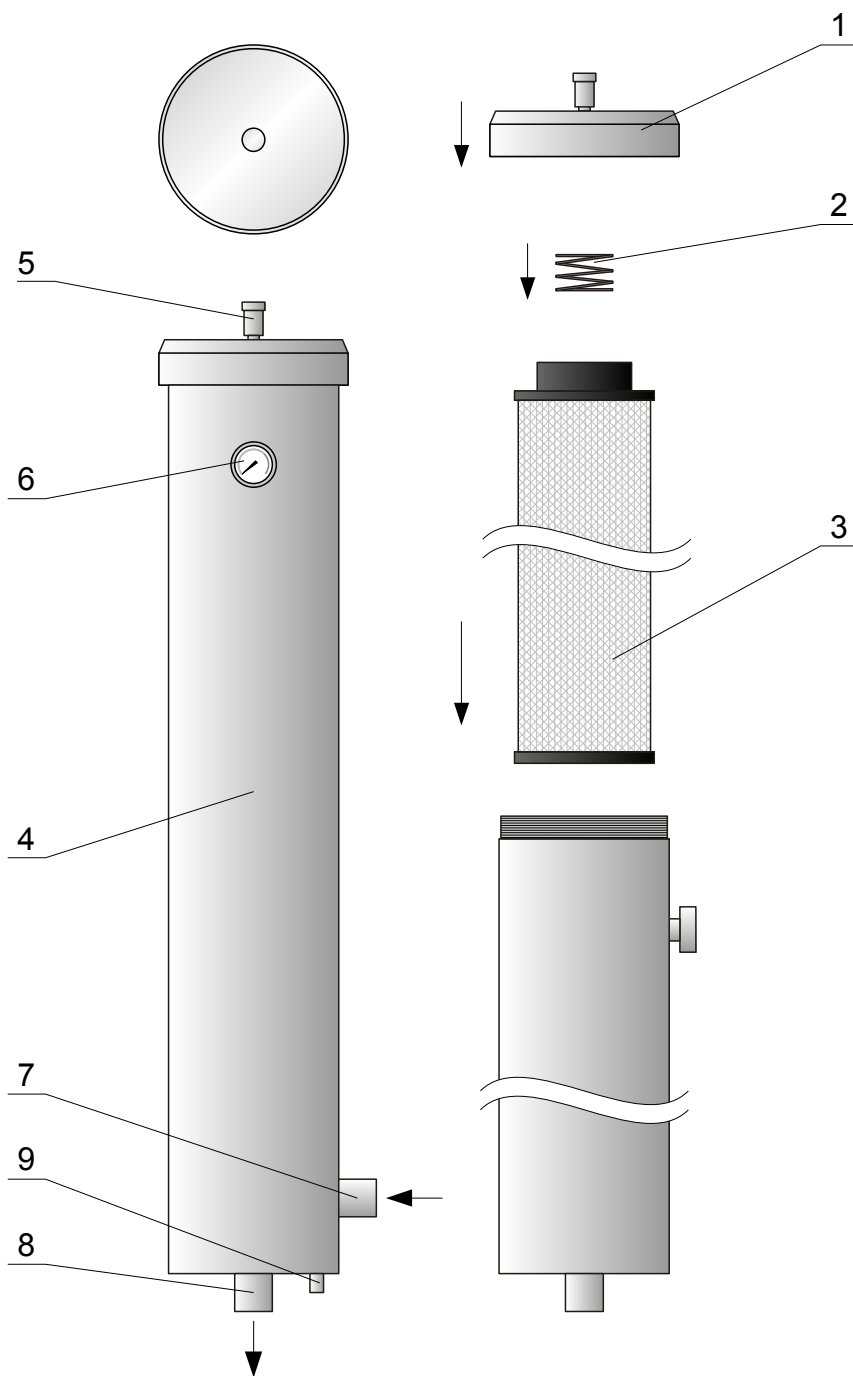
Schemat instalacji hydraulicznej



Schemat instalacji hydraulicznej urządzenia

1. Filtr siatkowy.
2. Zawór zwrotny.
3. Silnik elektryczny.
4. Pompa śrubowa.
5. Zawór regulacyjny.
6. Wyłącznik ciśnieniowy.
7. Zawór odcinający.
8. Filtr włókninowy (w komorze filtracyjnej).
9. Manometr (ilościowy wskaźnik zanieczyszczeń filtra).
10. Automatyczne odpowietrzenie układu.
11. Rewizyjny zawór spustowy.

Montaż wkładu filtracyjnego



Sposób montażu wkładu filtracyjnego w komorze filtracyjnej KF 300

1. Pokrywa komory filtracyjnej.
2. Sprężyna dociskowa.
3. Wkład filtracyjny.
4. Właściwa komora filtra.
5. Automatyczny odpowietrznik.

6. Manometr.
7. Króciec wlotowy.
8. Zawór rewizyjny.
9. Króciec wylotowy.

Typoszereg agregatów

Typoszereg agregatów filtracyjnych serii MBF obejmuje następujące urządzenia:

- MBF-I/50-10,
- MBF-I/200-20,
- MBF-I/200-40,
- MBF-I/200-60,
- MBF-II/200-60,
- MBF-II/200-80,
- MBF-I/300-60,
- MBF-I/300-80,
- **MBF-II/300-100,**
- **MBF-II/300-120,**

Schemat oznaczeń agregatów filtracyjnych

