

## MOBILNE BOCZNIKI FILTRACYJNE

# MBF-1/50-1



## Dane producenta

Nazwa:	„BBT” Sp. z o.o.
Adres:	35-211 Rzeszów; ul. M. Reja 12
Telefon/Fax:	(017) 85 33 976
E-mail:	biuro@bbt-oil.pl
Strona internetowa:	<a href="http://www.bbt-oil.pl">http://www.bbt-oil.pl</a>

## Przeznaczenie urządzenia

Mobilny boczny filtracyjny **MBF-I/50-10** jest urządzeniem przeznaczonym do usuwania z olejów (turbinowych, sprężarkowych, przekładniowych, hydraulicznych itd.) zanieczyszczeń mechanicznych i wody w postaci wolnej. Może także służyć do uzupełniania filtracyjnego lub usuwania (wypompowywania) oleju z pominięciem komory filtracyjnej w układzie przy którym pracuje. Budowa i konstrukcja mobilnego bocznika filtracyjnego **MBF-I/50-10** umożliwia pracę w trzech różnych wariantach:

- filtrowanie boczne układu olejowego (off – line),
- uzupełnianie filtracyjne układu olejowego,
- wypompowywanie oleju z pominięciem komory filtracyjnej.

Urządzenie należy stosować:

- jako urządzenie niezależnie filtrujące olej w układach urządzeń i maszyn pracujących w ruchu ciągłym w specjalnych warunkach,
- do olejów świeżo zakupionych, filtrując olej podczas napełniania systemów olejowych urządzeń,
- jako urządzenie pompujące oleje z pominięciem komory filtracyjnej (np. do olejów przepracowanych).

Mobilne boczniki filtracyjne mogą być wykonane na indywidualne potrzeby odbiorcy. W związku z tym konfiguracja i rodzaj zamontowanych podzespołów może być różna.

## Parametry techniczne urządzenia

Parametr	Wartość	Jednostka
nominalne wydajności pompowania	10	l/min
zalecane pojemności oczyszczanych układów	≤ 1 000	l
zakres lepkości kinematycznej filtrowanej cieczy	2,0 .. 360,0	mm <sup>2</sup> /s
zakres temperatury pracy	0 .. +80	°C
maksymalny zakres pracy filtra – ciśnienie	3,0	bar
minimalne ciśnienie na wejściu	-0,05	MPa
napięcie zasilania	230, 400	V
częstotliwość napięcia zasilającego	50	Hz
moc silnika	0,37	kW
prędkość obrotowa silnika	1360	obr/min
masa	18	kg
wymiary gabarytowe	600 × 320 × 590 mm	
funkcje	filtrowanie, przetłaczanie	

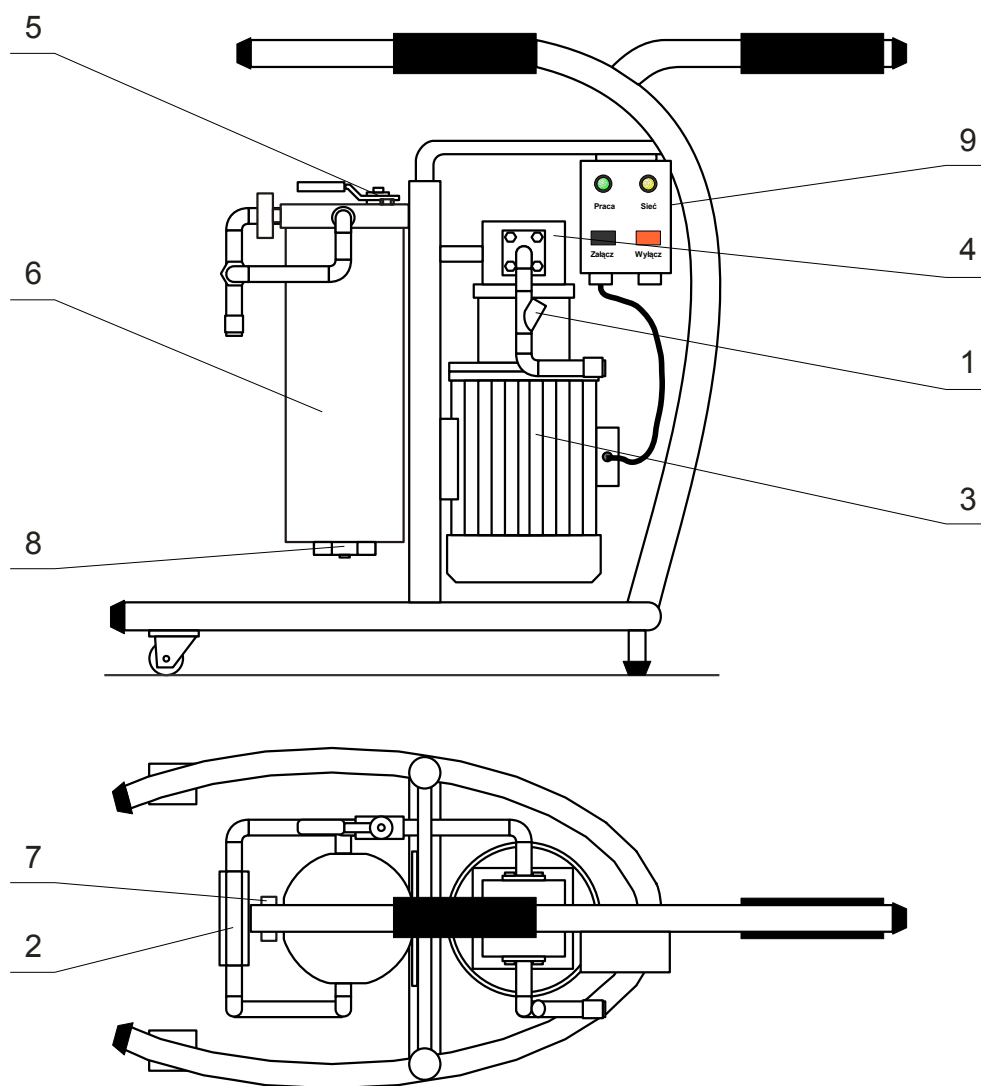
## Stosowane wkłady filtracyjne

W urządzeniu typu **MBF-I/50-10** można stosować następujące wkłady filtracyjne:

- **WF-W-200/01-225/97**
- **WF-W-200/03-225/97**
- **WF-W-400/05-225/97**
- **WF-W-400/10-225/97**
- **WF-W-400/25-225/97**

## Budowa urządzenia

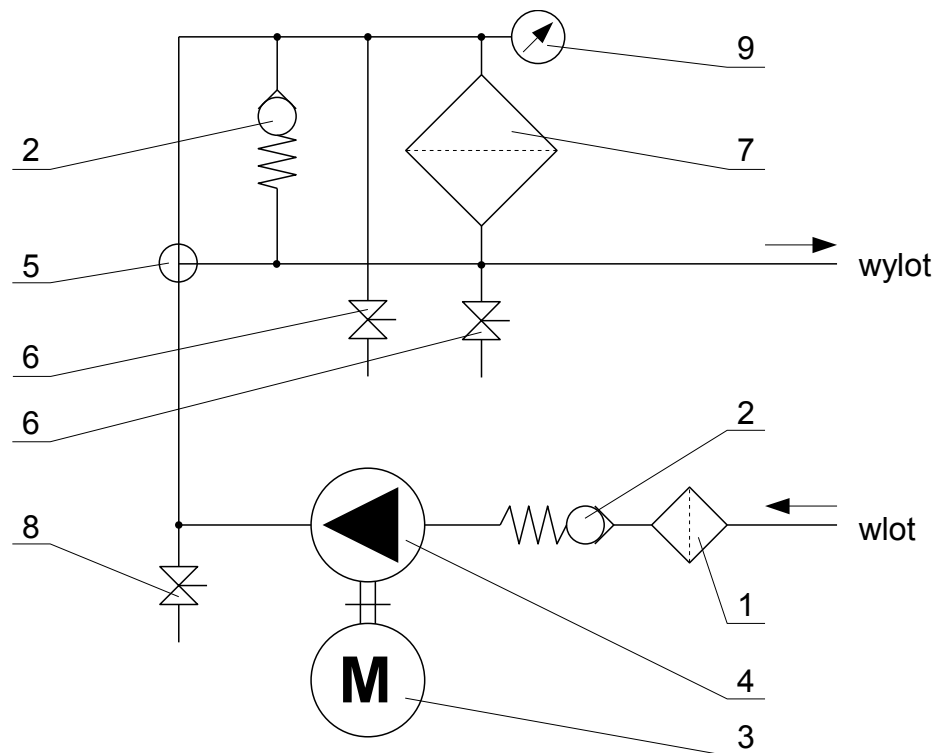
Mobilny bocznik filtracyjny wykonany jest w zwartej zabudowie cechującej się łatwością montażu dzięki zabudowie wszystkich elementów na wspólnej ramie jezdnej.



Budowa urządzenia

1. Filtr siatkowy.
2. Zawór zwrotny.
3. Silnik elektryczny.
4. Pompa zębata.
5. Zawór regulacyjny.
6. Filtr włókninowy (w komorze filtracyjnej).
7. Manometr (ilościowy wskaźnik zanieczyszczeń filtra).
8. Rewizyjny korek spustowy.
9. Skrzynka elektryczna.

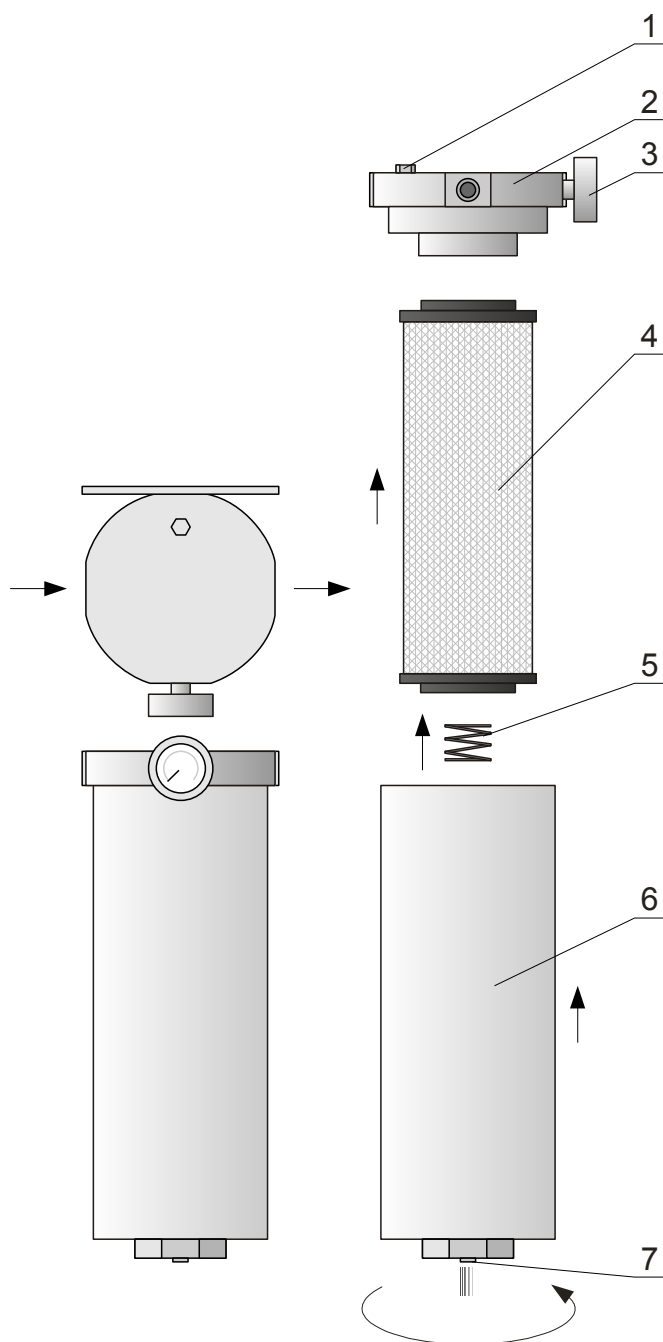
## Schemat instalacji hydraulicznej



Schemat instalacji hydraulicznej

1. Filtr siatkowy.
2. Zawór zwrotny.
3. Silnik elektryczny.
4. Pompa zębata.
5. Zawór regulacyjny.
6. Korek spustowy.
7. Filtr włókninowy (w komorze filtracyjnej).
8. Zawór próbnobiorczy.
9. Manometr (ilościowy wskaźnik zanieczyszczeń filtra)

## Montaż wkładu filtracyjnego



Sposób montażu wkładu filtracyjnego w komorze filtracyjnej KF 50

1. Korek rewizyjny.
2. Podstawa komory filtracyjnej.
3. Manometr.
4. Wkład filtracyjny.
5. Sprężyna dociskowa.
6. Właściwa komora filtra.
7. Korek spustowy.

## Typoszereg mobilnych boczników filtracyjnych

Typoszereg mobilnych boczników filtracyjnych serii MBF obejmuje następujące urządzenia:

- **MBF-I/50-10,**
- MBF-I/200-20,
- MBF-I/200-40,
- MBF-I/200-60,
- MBF-II/200-60,
- MBF-II/200-80,
- MBF-I/300-60,
- MBF-I/300-80,
- MBF-II/300-100,
- MBF-II/300-120,

## Schemat oznaczeń mobilnych boczników filtracyjnych

